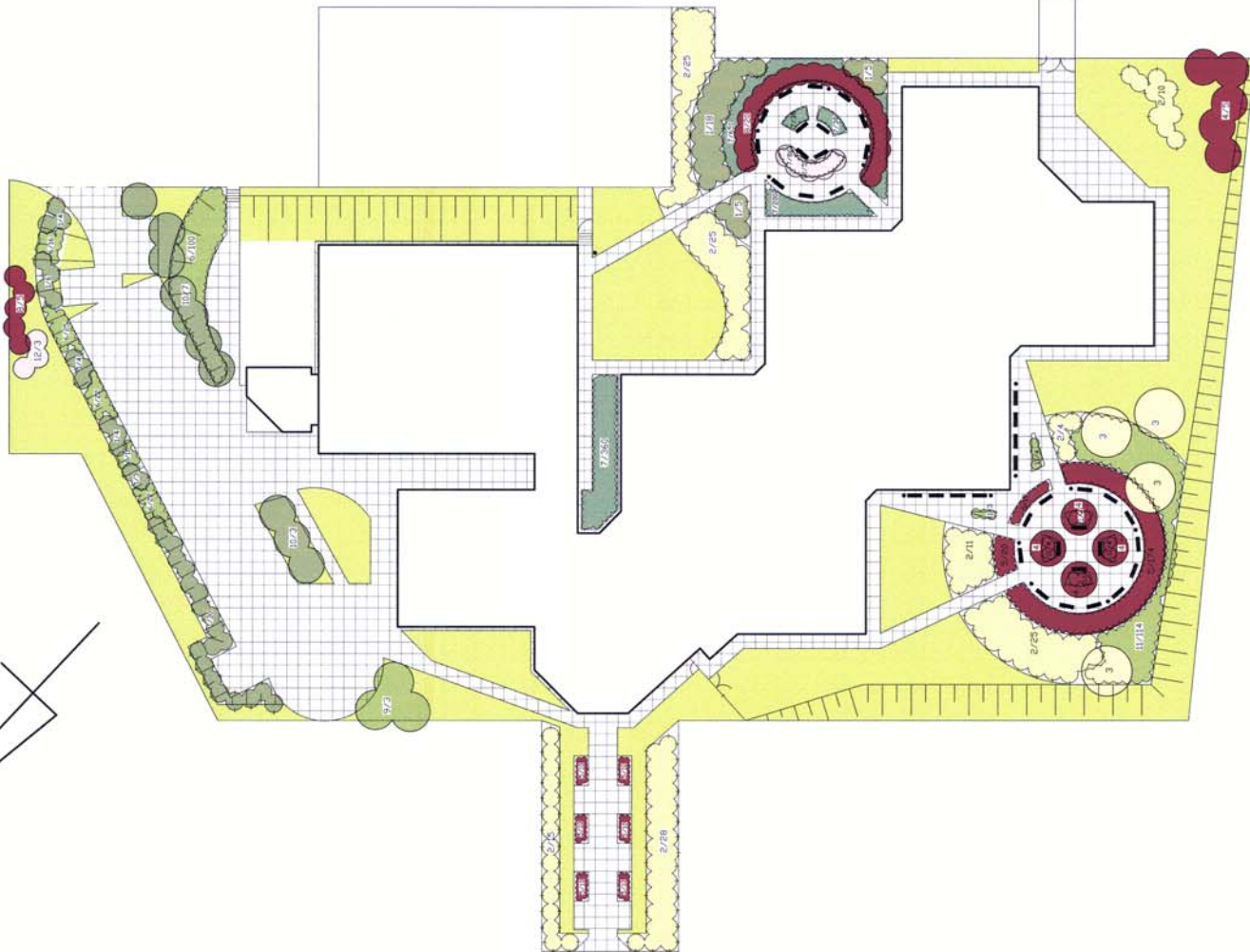


PROJEKT ZAGOSPODAROWANIA TERENU WOKÓŁ BUDYNKU GIMNAZJUM W ROZPRZY



Legenda:

- projektowane drzewa liściaste
- projektowane krzewy liściaste
- projektowane krzewy iglaste
- trawnik
- nawierzchnie utwardzone
- ławka
- kosz na śmieci
- skarpa

Dobór gatunków:

gatunki iglaste

1. *Juniperus xmedia* 'Pfitzeriana' - jałowiec pośredni odm. 'Pfitzeriana'
 2. *Juniperus xmedia* 'Pfitzeriana Aurea' - jałowiec pośredni odm. 'Pfitzeriana Aurea'
- gatunki liściaste
3. *Acer negundo* 'Odessanum' - klon jesionolistny odm. 'Odessanum'
 4. *Acer platanoides* 'Royal Red' - klon zwyczajny odm. 'Royal Red'
 5. *Berberis thunbergii* 'Atropurpurea Nana' - berberys Thunberga odm. 'Atropurpurea Nana'
 6. *Cotoneaster suecicus* 'Skogholm' - irga szwedzka odm. 'Skogholm'
 7. *Euonymus fortunei* 'Coloratus' - trzmielina Fortune'a odm. 'Coloratus'
 8. *Prunus cerasifera* 'Pissardi' - śliwa wiśniowa odm. 'Pissardi'
 9. *Robinia margaretta* 'Casque Rouge' - robinia Małgorzaty odm. 'Casque Rouge'
 10. *Sorbus aria* 'Magnifica' - jarzab mączny odm. 'Magnifica'
 11. *Stephanandra incisa* 'Crispa' - tawulec pogięty odm. 'Crispa'
 12. *Tamarix parviflora* - tamaryszek drobnokwiatowy

PROJEKT ZAGOSPODAROWANIA TERENU WOKÓŁ
BUDYNKU GIMNAZJUM W ROZPRZY

RYSI

TERENY ZIELENI

Skala
1:500

Opracował:

inż arch. kraj. Agata Rozwadowska - Szlawska

mgr inż. Krzysztof Pabich LOD/0114/PWOK/03

Data:
VI 2009