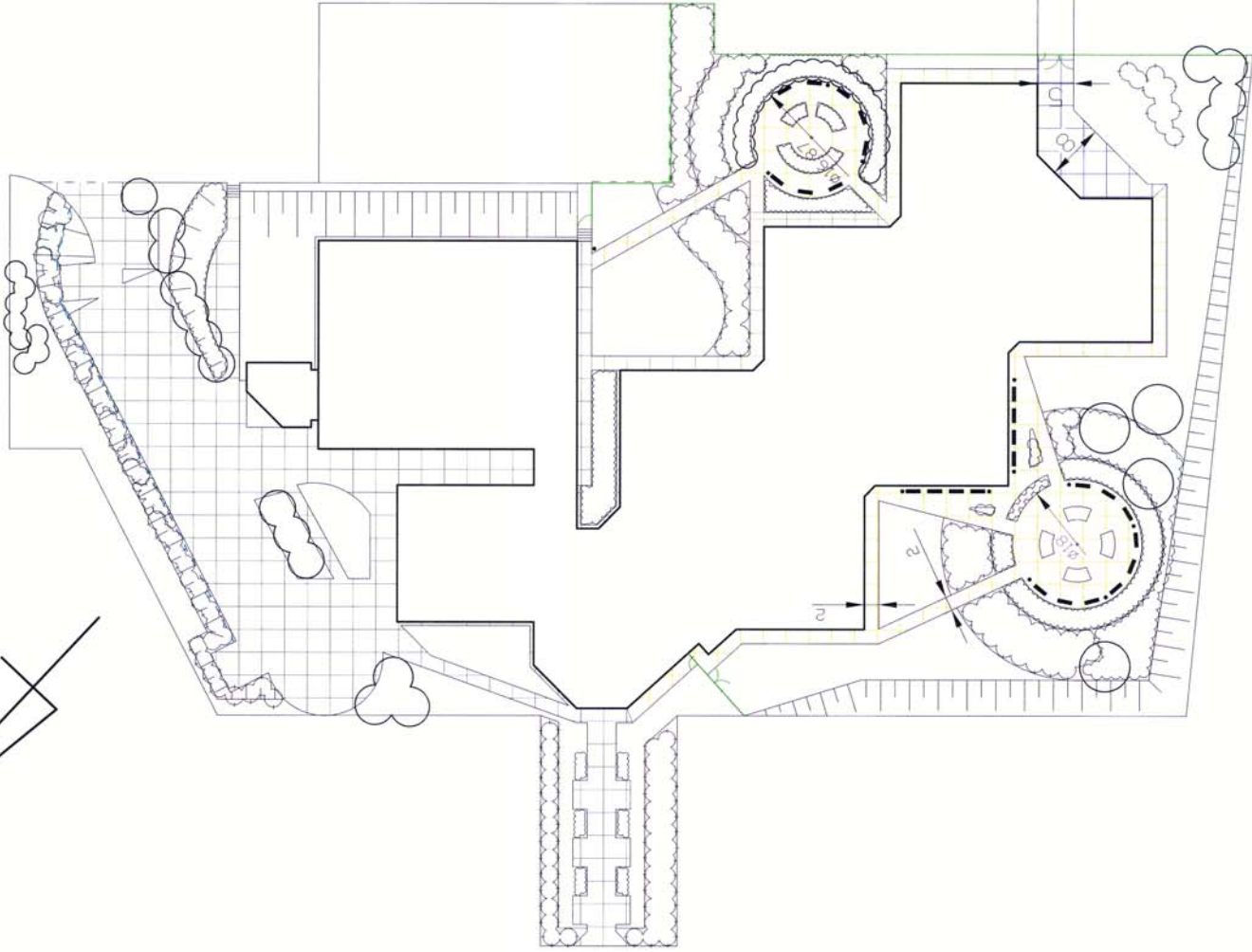

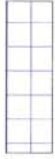




PROJEKT ZAGOSPODAROWANIA TERENU WOKÓŁ BUDYNKU GIMNAZJUM W ROZPRZY





Legenda:

nawierzchnie:

-  istniejące nawierzchnie z kostki betonowej
-  projektowane nawierzchnie jezdne z kostki betonowej
-  projektowane nawierzchnie piesze z kostki betonowej
-  projektowane nawierzchnie piesze z demontowanej kostki betonowej

 odwodnienie liniowe

ogrodzenie:

-  projektowane ogrodzenie wys. 2 m
-  projektowane piłkoczwoty wys. 6 m

 brama wjazdowa

 furtka

PROJEKT ZAGOSPODAROWANIA TERENU WOKÓŁ BUDYNKU GIMNAZJUM W ROZPRZY	
RYS II	Skala 1:500
NAWIERZCHNIE, OGRODZENIE	
Opracował: inż arch. kraj. Agata Rozwadowska - Szlawska mgr inż. Krzysztof Pabich LOD/0114/PWOK/03	
Data: VI 2009	