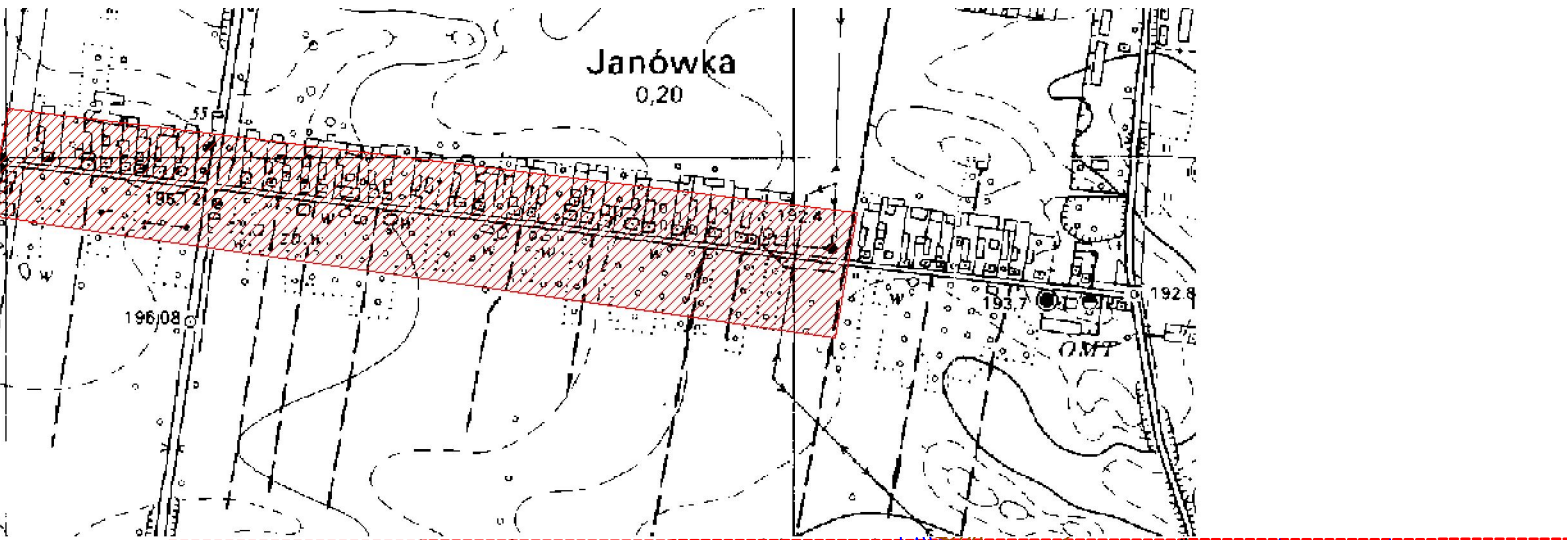


Szkic lokalizacji skala 1:10000



Mapa do celów projektowych

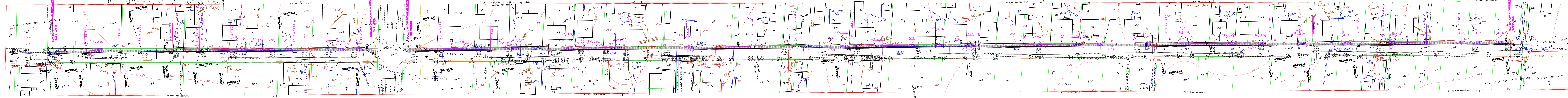
Skala 1:500

woj. łódzkie pow. piotrkowski
gm. 101008_2 Rozprza
obr. 0009 Janówka
dz. 248, 252

KERG 1688-77/2013
Układ współrzędnych: państwowy "2000"
Układ wysokości: Kronestadt "60"
Granice działek wg ewidencji gruntów

Mapa wektorowa aktualna w zakresie opracowania na 22.07.2013r. służy do celów projektowych.
Nie ustalano służebności gruntowych w zakresie mapy.
Powstała w oparciu o mapy w skali 1:1000 sekcję 132.242.082, 132.242.084, 132.242.131, 132.242.132, 132.242.141
Urządzenia projektowane sprawdzono w ZUDP.
Nie wyklucza się istnienia w terenie innych nie wykazanych na niniejszej mapie urządzeń podziemnych, które nie były zgłoszone do inwentaryzacji.

Punkty osnowy geodezyjnej podlegają ochronie.
(ustawa z dn.17.05.1989r.-Prawo Geodezyjne i Kartograficzne, Rozporządzenie Ministra Gospodarki Przestrzennej i Budownictwa z dn. 15.04.1999r.-Dz.U.Nr45 poz 454).
Wykonawca: ART-GEO Usługi Geodezyjno-Kartograficzne s.c.
Piotrków Trybunalski dn. 29.07.2013 r.



OZNACZENIA :

- proj. chodnik
- proj. zjazd
- zakres opracowania

INWESTOR: Urząd Gminy w Rozprze ul.90-lecia 97-340 Rozprza UMOWA nr 1-0815/23.10	USŁUGI PROJEKTOWE 97-340 PIOTRKÓW TRYB. WYSTAWA SKALA 1:500 DATA 09.08.2013 r.
OBJEKT: Budowa chodnika wraz ze zjazdami w m. Janówka gm. Rozprza	STADIUM RYSUNEK Projekt zagospodarowania terenu dla realizacji inwestycji
PROJEKTANT mgr inż. Katarzyna Sadowska Grupa projektowa	HR 1 UWAG 0388/34/85