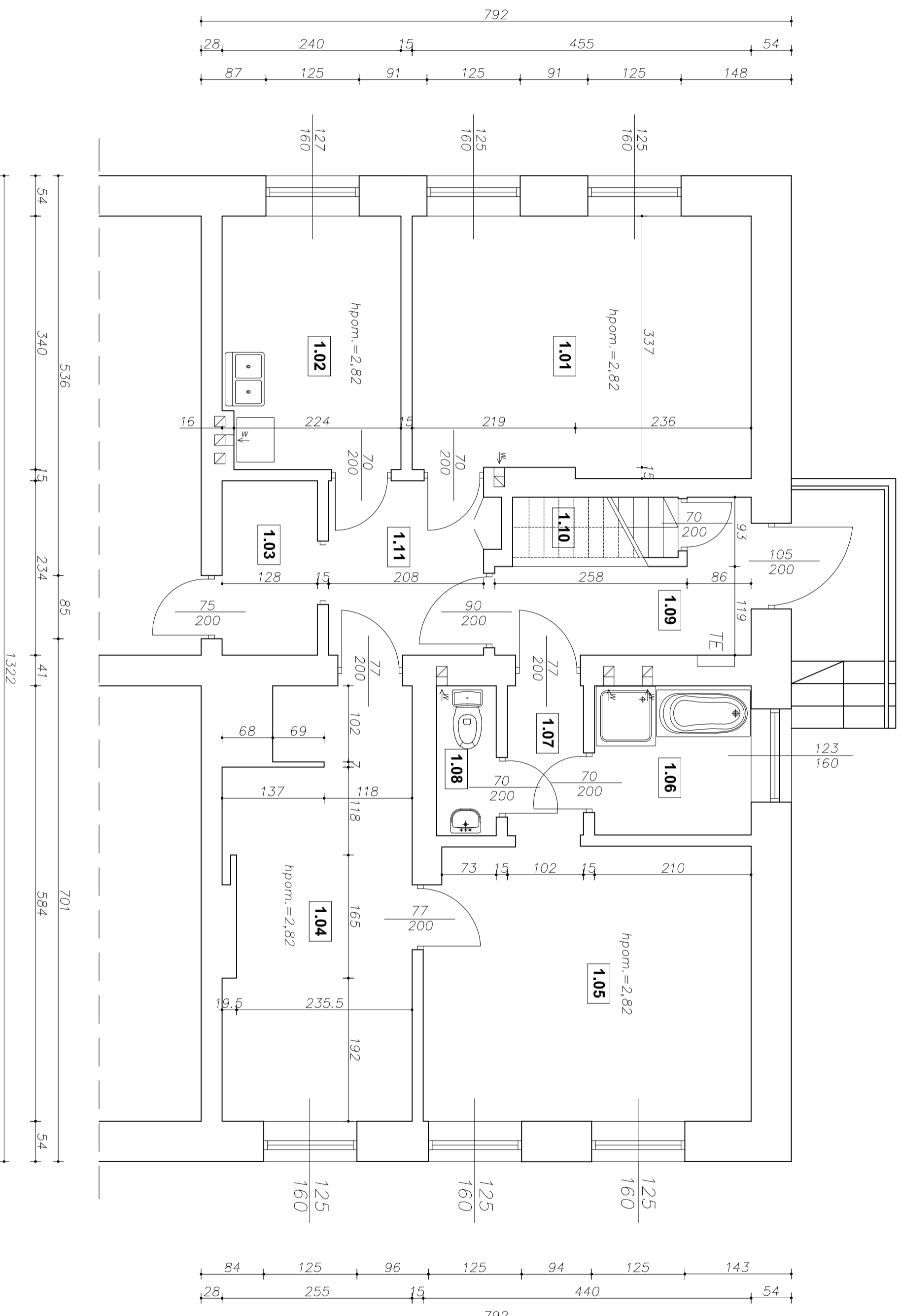


RZUT PRZYZIEMI
INWENTARYZACJA



1.01 POKOJ	1.04 POKOJ	1.07 KORYTARZ	1.10 SCHODY
15,71 WYKADZINA PCW	13,83 PANELE PODLOGOWE	2,05 PANELE PODLOGOWE	2,20 POS. CEMENTOWA
1.02 KUCHNIA	1.05 POKOJ	1.08 WC	1.11 PRZEDPOKÓJ
8,03 WYKADZINA PCW	16,09 PANELE PODLOGOWE	1,61 TERAKOTA	4,87 TERAKOTA
1.03 STHŻARNIA	1.06 ŁAZIENKA	1.09 WIATROLAP	
3,00 TERAKOTA	4,20 TERAKOTA	4,43 TERAKOTA	

BM FIRMA BUDOWLANA I HANDLOWA
mgr inż. Barbara MALEC

mailto:barbora@oczyszczanie.pl 91-020 ŁÓDŹ ul. Inowłodawska 5 m. 61
tel. kom. 602 22 90 70

TEMAT: ZMIANA SPOSOBU UŻYTKOWANIA, LOKALU MIESZKALNEGO
NA ZAPLECZE SANITARNO-SZATNIOWE
W BUDYNKU SZKOŁY PODSTAWOWEJ W MIERZYNIE

LOKALIZACJA: MIERZYN DZ. NR EWID. 1384/2 GMINA ROZPRĘŻA

PROJEKTANT: mgr inż. Barbara MALEC upr. nr 9171-Lw

SPRAWDZAJĄCY: mgr inż. Wojciech BINICZYK GF.IV.734286/91 NB.W.734279/98

TYTUŁ RYS.: RZUT PARTERU - INWENTARYZACJA

DATA: LUTY 2012 R. SKALA: 1:50 NR RYS.: IN-01