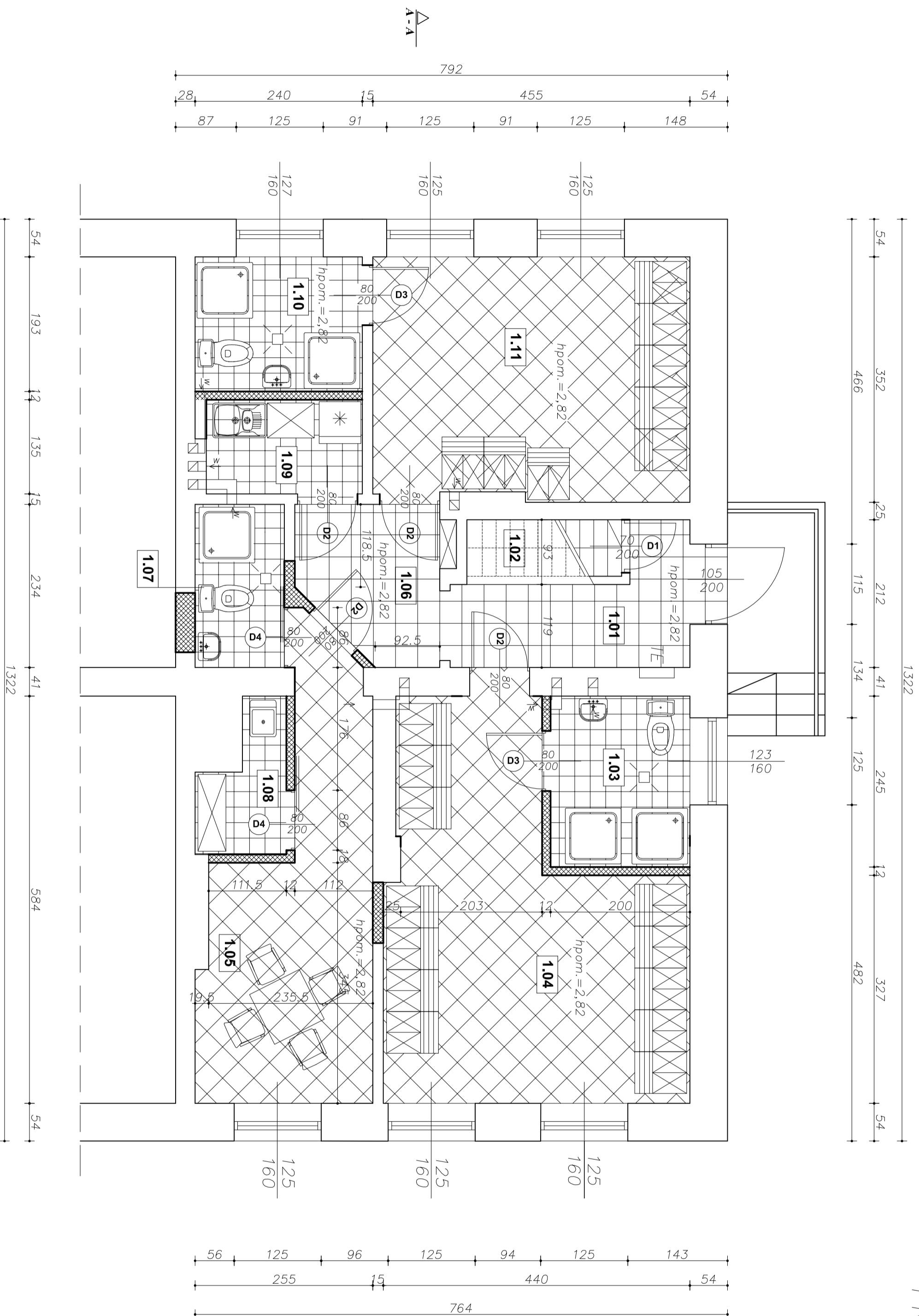


RZUT PRZYZIEMI PROJEKT



1.01 PRZEDPOKÓJ 4,89 PŁYTKI GRES	1.04 SZATNIA GOŚCI 19,72 PŁYTKI GRES	1.07 SANITARIAT SEDZIOW 3,00 TERRAKOTA	1.10 SANITARIAT GOSPODARZY 4,63 TERRAKOTA
1.02 SCHODY 1,80 PŁYTKI GRES	1.05 POKÓJ SEDZIOW 12,05 PŁYTKI GRES	1.08 POM. PORZĄDKOWE 2,23 TERRAKOTA	1.10 SZATNIA GOSPODARZY 15,70 PŁYTKI GRES
1.03 SANITARIAT GOŚCI 4,90 TERRAKOTA	1.06 HOL 4,20 PŁYTKI GRES	1.09 ANEKS KUCHENNY 3,02 TERRAKOTA	

BM FIRMA BUDOWLANA I HANDLOWA
mgr inż. Barbara MALEC

mgiebarb@poczta.onet.pl
tel. kom. 602 22 90 70

TEMAT: ZMIANA SPOSOBU UŻYTKOWANIA LOKALU MIESZKALNEGO
NA ZARĘCZE SANITARIANO-SZATNIOWE
W BUDYNKU SZKOŁY PODSTAWOWEJ W MIERZYNIE

LOKALIZACJA: MIERZYN DZ. NR EWID. 1364/2 GMINA ROZPRZA

PROJEKTANT: mgr inż. Barbara MALEC upr. nr 9171-Lw

SPRACOWNIA/CY: mgr inż. Wojciech BINIŹYK GP.N./7342/8691.NB.N./7342/7998

TYTUŁ RYS.: RZUT PARTIENU - PROJEKT

DATA: LUTY 2012 R.

SKALA: 1:50

NR. RYS.: A - 01