



Wojewódzki Zarząd Melioracji i Urządzeń Wodnych w Łodzi

Terenowy Inspektorat w Piotrkowie Trybunalskim
ul. Młynarska 2, 97-300 Piotrków Trybunalski

<http://www.melioracja.lodzkie.pl>

[//www.bip.melioracja.lodzkie.pl](http://www.bip.melioracja.lodzkie.pl)

e-mail: inspektorat.piotrkow@melioracja.lodzkie.pl

INWEST-AB

Bogdan Adamus

ul. Próchnika 3/28

97- 300 Piotrków Trybunalski

I-Pt / 6216 / 144 / 1482 / 2013

Piotrków Tryb. dnia 4 czerwca 2013 r.

Wojewódzki Zarząd Melioracji i Urządzeń Wodnych w Łodzi Terenowy Inspektorat w Piotrkowie Tryb. w załączeniu przekazuje informację o przebiegu urządzeń melioracji wodnych szczegółowych na terenie działki o nr ewid. 284 i działkach przyległych, obręb Milejów i Longinówka, gm. Rozprza.


Jednocześnie informujemy, że ww. informacja zawiera orientacyjny przebieg urządzeń melioracyjnych na ww. działkach i działkach przyległych (urządzenia te nie podlegały inwentaryzacji geodezyjnej).

Zgodnie z art. 65 ust.1 pkt 1 i 2 ustawy Prawo wodne z dnia 18 lipca 2001r. (t. j. Dz. U. z 2012 r. poz. 145 z późn. zm.) zabrania się niszczenia lub uszkodzenia urządzeń wodnych, a tym samym utrudniania swobodnego odpływu wód.

Ponadto po zachodniej stronie działki o nr ewid. 284, obręb Longinówka, gm. Grabica znajduje się w obszar starego drenowania w odniesieniu do którego nie dysponujemy dokumentacją określającą przebieg rurociągów drenarskich.

W związku z powyższym inwestor zobowiązany jest do ustalenia we własnym zakresie ich przebiegu i rozwiązania kolizji planowanej inwestycji z tymi urządzeniami - zgodnie z ustawą Prawo wodne.

KIEROWNIK


mgr inż. Maria Gural

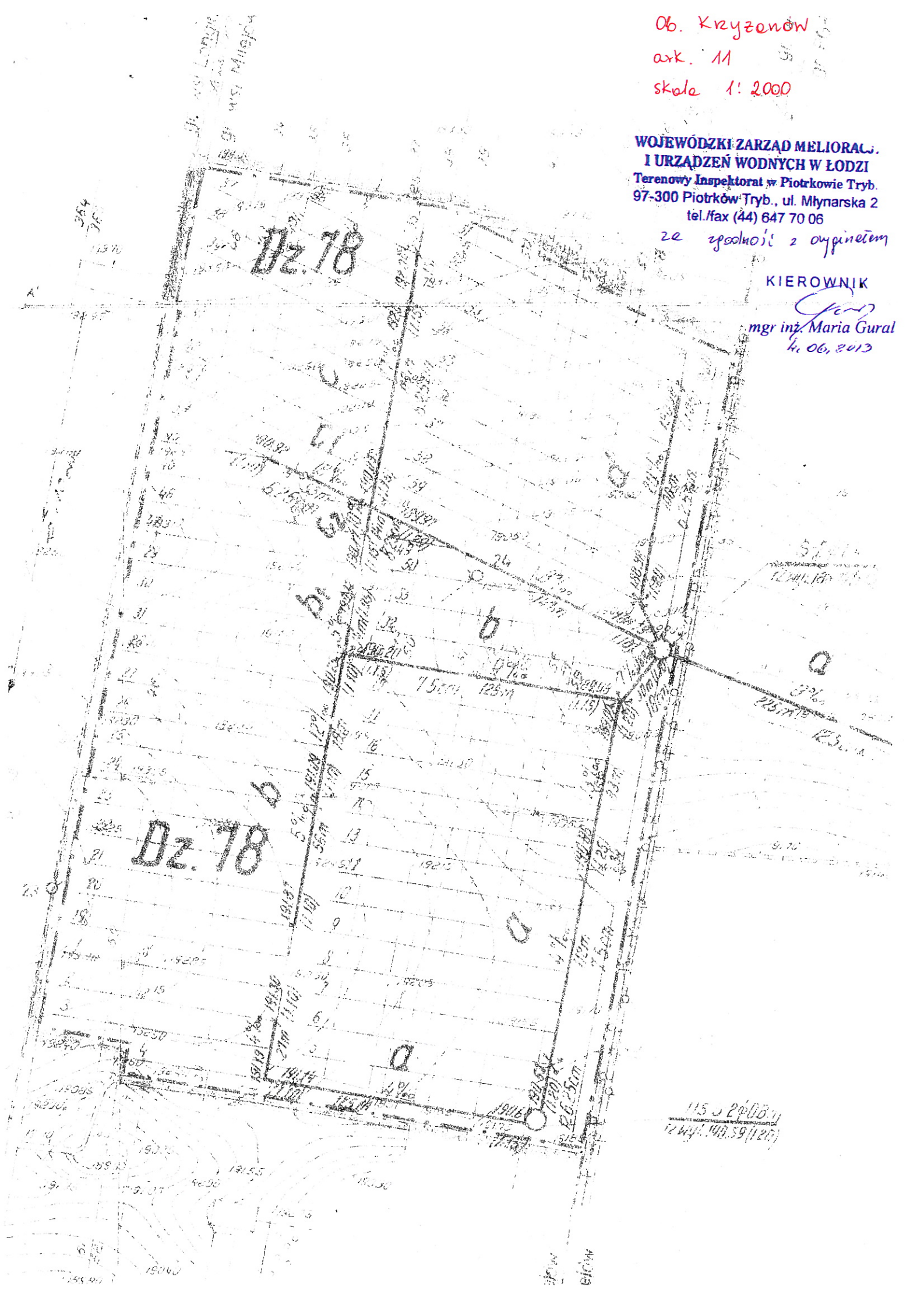
Załączniki:

1. Fragment mapy sytuacyjno – wysokościowej w skali 1:2000 obiekt Krzyżanów, ark. 11
2. Fragment mapy ewidencyjnej w skali 1:5000 obręb Milejów, Longinówka

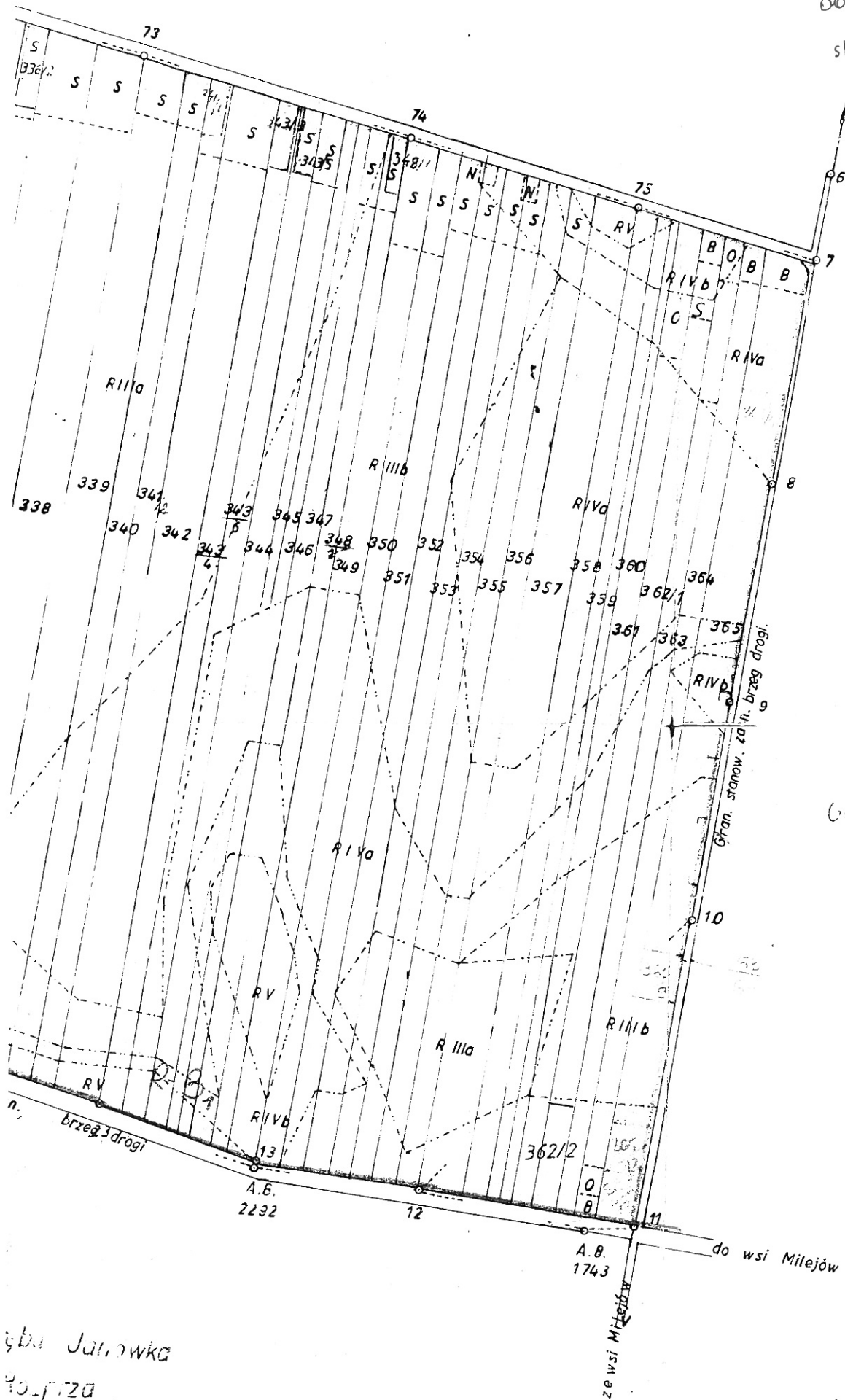
skole 1: 2000

2e gradnoji 2 ovrine

mgr inż. Maria Gural
4.06.2013



obręb Longinówka
skala 1:5000



Gruntowy obręb Milejów
gm. Rozprza

obręb Longinówka
skala 1:5000

rozprawa

